

TRT-6000-30

TERRENO EN RENTA

Resumen de áreas

- Superficie de terreno: 6,000 M2
- Piso de Concreto Industrial de 20 cm espesor
- Rampas de carga y descarga 4
- Cisterna 50,000 lts
- Oficinas 100 M2

Características:

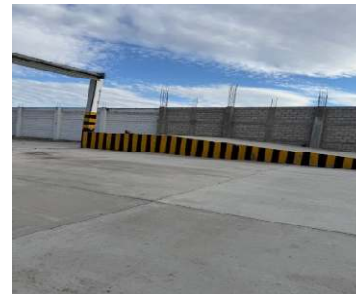
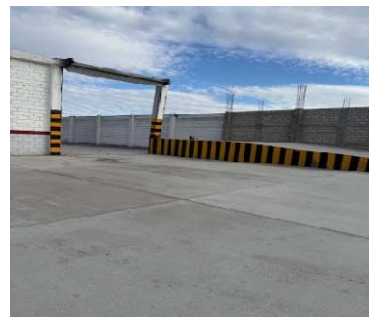
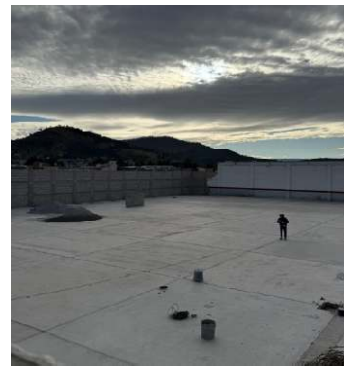
- Sanitarios 6 servicios

PRECIO DE RENTA

\$180,000.00 + IVA

Vías de Acceso: Alfredo del Mazo





NUESTRAS OFICINAS UBICADAS EN :
 INDUSTRIA MINERA 338
www.lomazinmuebles.com

Telefono: (722) 1.99.76.99
 (722) 1.99.77.56